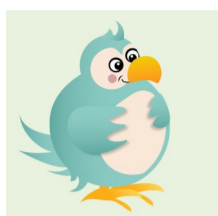


Principaux articles de ce bulletin d'informations



Nounah une mascotte pour éduquer à la fraternité



Nounah contribue à développer

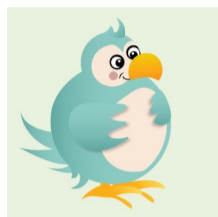


Témoignage d'une enseignante



Qui contacter ?(

Nounah, une mascotte pour éduquer à la fraternité



La mascotte Nounah est un outil proposé par l'Académie de Versailles aux directeurs d'école et aux enseignants de cycle 1 et cycle 2 pour impulser dans les classes un travail autour des compétences psychosociales.

Parfois, nous avons l'impression de passer certaines de nos journées à répondre aux plaintes des élèves, à régler des tensions, à gérer des tristesses et des pleurs.

Nous sommes convaincus de la nécessité avec nos élèves de l'apprentissage de respecter autrui et donc pour nous de développer des scénarios d'apprentissage (exprimer ses émotions, construire une représentation positive de soi à l'école, comprendre les émotions d'autrui (empathie) et éviter et/ou dépasser les conflits de la vie quotidienne.)

Chacun d'entre eux devait permettre de développer l'empathie, imaginer que l'autre peut avoir une pensée propre et qu'il peut penser différemment, de ne pas se sentir agresser par une pensée différente, se respecter soi même pour pouvoir respecter les autres, être en capacité de demander le consentement de l'autre, d'exprimer ses besoins et de permettre de construire des relations d'entraide et d'écoute.

En utilisant Nounah, les enseignants développent chez les élèves le soucis, l'attention portés à l'autre. La mascotte est adoptée par la classe et/ou l'école qui a accepté et s'engage à » prendre soin de Nounah ». Nounah peut recevoir des lettres, des histoires pour engager le début d'un apprentissage, une réflexion, un cheminement commun.

Elles sont disponibles à l'adresse suivante : <http://nonauharcelement.ac-versailles.fr>

Nounah contribue à développer :



Affiches pour votre salle des maîtres à télécharger

Nounah contribue à développer :

[Nounah au cœur de l'EMC](#) et [du langage au cycle 2](#)

[Les CPS dans le domaine 3 du socle commun « La formation de la personne et du citoyen »](#)



Affiches la classe à télécharger

[Affiche pour la classe MS GS](#)

[Affiche pour la classe CP/CE1](#)

[Affiche pour la classe CE1/CE2](#)

Témoignage d'une enseignante de CP

Sylvie PONTARLIER enseignante en classe de CP
Ecole élémentaire JOLIOT CURIE 91



Nounah est arrivé une semaine avant le 18 novembre (journée Non au Harcèlement) et nous avons eu le temps de lire sa lettre de présentation (<https://madmagz.com/fr/magazine/1814746#/page/6>) ainsi que deux de ses aventures.

Des moments de langage et de débats s'en sont suivis à chaque fois.

Les élèves ont beaucoup participé et ils ont compris Nounah. Beaucoup l'aiment et lui glissent quotidiennement des mots, des dessins dans son panier/nid.

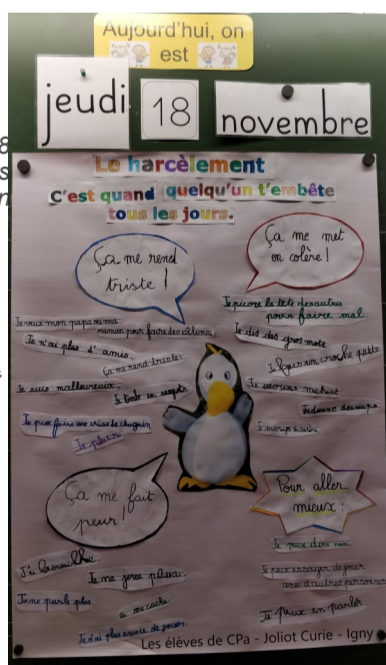
La classe était motivée pour la journée spéciale Nounah pour dire NON au harcèlement.

Nous avons imaginé ce que pouvait faire le harcèlement à Nounah.

J'en ai récolté leurs idées clés et une affiche, fruit de leurs réflexions, a été faite collectivement.

Tous les mardis, nous recevons une lettre de Nounah. La séance commence par le bonjour de Nounah puis la lecture de la lettre.

Un débat s'effectue autour de la problématique du jour. Au moment de finir la séance, chaque élève dit au revoir à Nounah à sa manière (calin, caresse, mots etc..)



Vos référents Nounah

Pour le département 78

Jérôme TARDY 01.39.23.61.37

Sandrine BOURGEOIS 01.39.23.61.01

Olivia DULUD 01.39.23.61.59

Pour le département 91

Virginie LIMON 01.69.47.83.90

Etienne COSTE 01.69.47.84.34

Pour le département 95

Marilyn BEDEI 01.79.81.21.37

Pour le département 92

Etienne COSTE 01.69.47.84.34

